

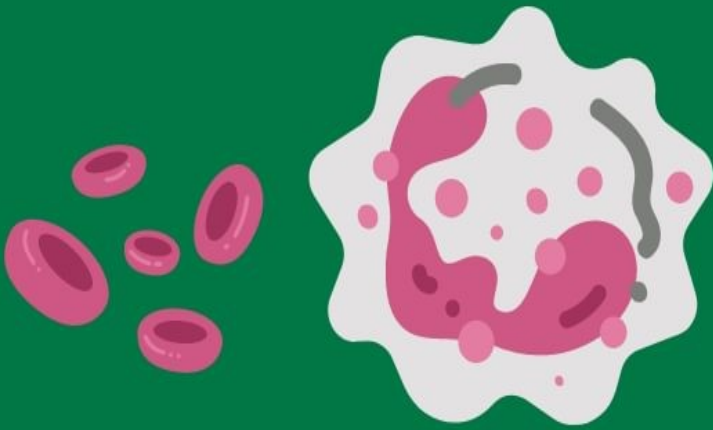


PARIPURNA

**BerAKHLAK** #bangga  
melayani  
bangsa



# HARI THALASSEMIA SEDUNIA



**Thalassemia** adalah penyakit yang diturunkan dari orangtua, yang disebabkan oleh berkurangnya/tidak terbentuknya protein pembentuk hemoglobin utama manusia sehingga sel darah merah menjadi mudah pecah.

<https://p2ptm.kemkes.go.id/informasi-p2ptm/thalassemia>



rsud.drsoeroto



Rsud DrSoeroto Ngawi



RSUD dr. Soeroto Ngawi



PARIPURNA

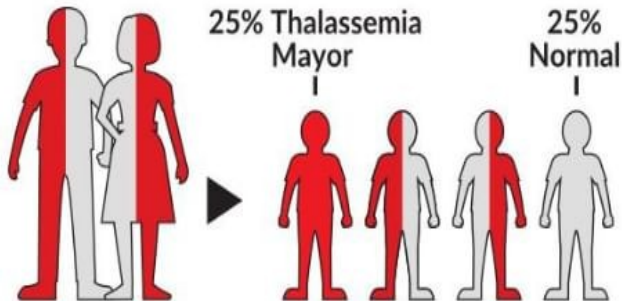
BerAKHLAK # bangga melayani bangsa



# HARI THALASSEMIA SEDUNIA

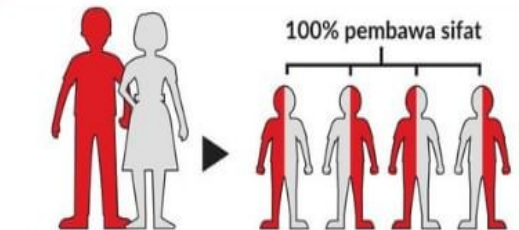
## Skema Penurunan Thalassemia

### SKEMA PENURUNAN THALASSEMIA

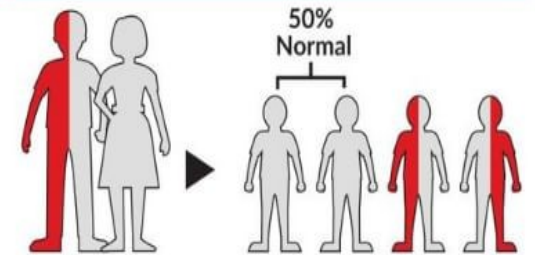


Kedua orang tua membawa sifat

50% Pembawa sifat



Salah seorang dari kedua orang tua membawa sifat thalassemia mayor



Salah seorang dari kedua orang tua membawa sifat

50% pembawa sifat



rsud.drsoeroto



Rsud DrSoeroto Ngawi



RSUD dr. Soeroto Ngawi



PARIPURNA

BerAKHLAK # bangga melayani bangsa



# HARI

# THALASSEMIA

# SEDUNIA

## Gejala Thalassemia

Gejala Thalassemia bisa dilihat dari riwayat keluarga apakah ada penderita atau tidak. Berdasarkan gejalanya thalassemia dibagi menjadi 3 yaitu :

- **Thalassemia Mayor**

Diderita sejak bayi dengan gejala bayi pucat, lemah, lemas, dan terkadang perut membuncit. Pasien ini memerlukan transfusi darah terus-menerus seumur hidup per 2 s/d 4 minggu sekali;

- **Thalassemia Intermedia**

Diderita pada usia lebih besar namun biasanya tidak memerlukan transfusi darah rutin; dan

- **Thalassemia Minor**

Hanya pembawa sifat saja, pasien tampak normal namun ditemukan kadar hemoglobin rendah.



rsud.drsoeroto



Rsud DrSoeroto Ngawi



RSUD dr. Soeroto Ngawi





PARIPURNA

**BerAKHLAK** #bangga  
melayani  
bangsa



# HARI THALASSEMIA SEDUNIA

## Apakah Thalassemia Bisa Disembuhkan ?

G

- Belum bisa disembuhkan dan memiliki komplikasi yang banyak;
- Pasien Thalassemia mayor memerlukan transfusi darah secara rutin seumur hidupnya. Selain itu, mereka perlu mengonsumsi obat khusus utk mengeluarkan zat besi yang berlebih akibat transfusi darah rutin tersebut;
- Cangkok sumsum tulang dan opsi lainnya dinilai masih mahal dan masih dalam penelitian.



rsud.drsoeroto



Rsud DrSoeroto Ngawi



RSUD dr. Soeroto Ngawi



**BerAKHLAK** #bangga  
melayani  
bangsa



# HARI

# THALASSEMIA

# SEDUNIA

## Skrining Thalassemia

Untuk mengetahui apakah anak Kita menderita Thalassemia maka diperlukan skrining yang bisa dilakukan di :

- Penjaringan kesehatan anak sekolah dan di Posbindu penyakit tidak menular (PTM) ;
- Pemeriksaan tingkat lanjut bisa dilakukan di faskes yang melayani pemeriksaan hematologi lengkap dan analisa Hemoglobin.



rsud.drsoeroto



Rsud DrSoeroto Ngawi



RSUD dr. Soeroto Ngawi